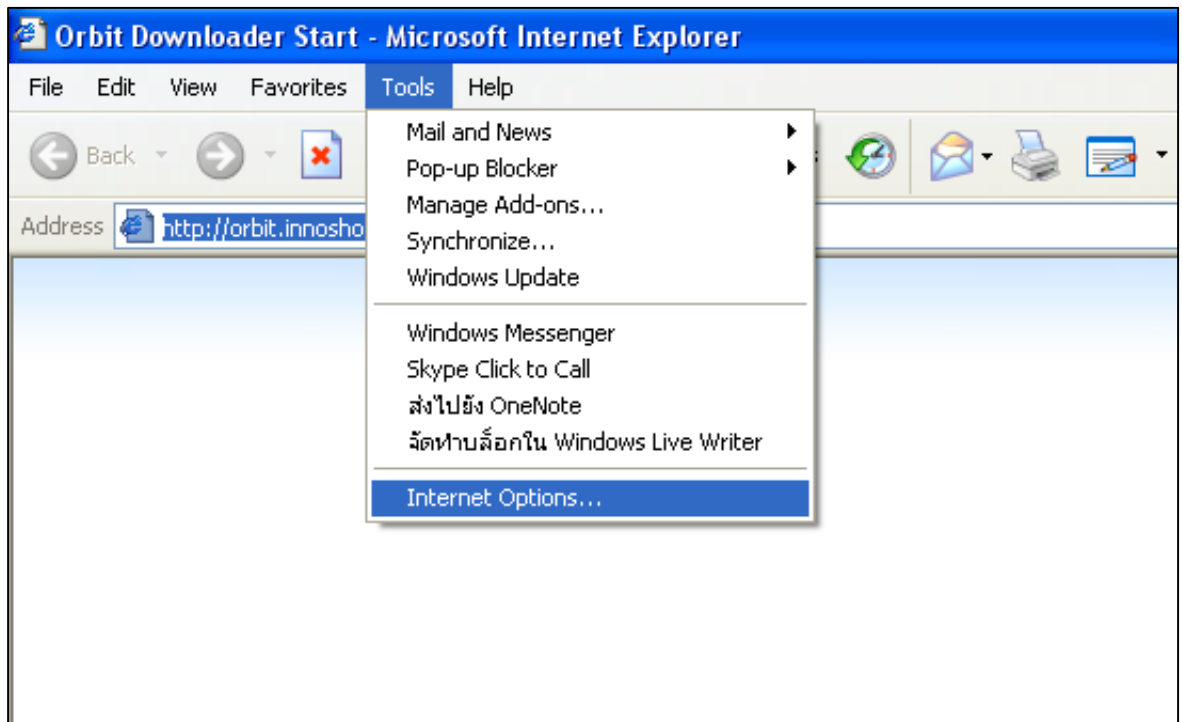


การใช้ Proxy ของมหาวิทยาลัยราชภัฏพิบูลสงครามเพื่อสืบค้นฐานข้อมูลออนไลน์

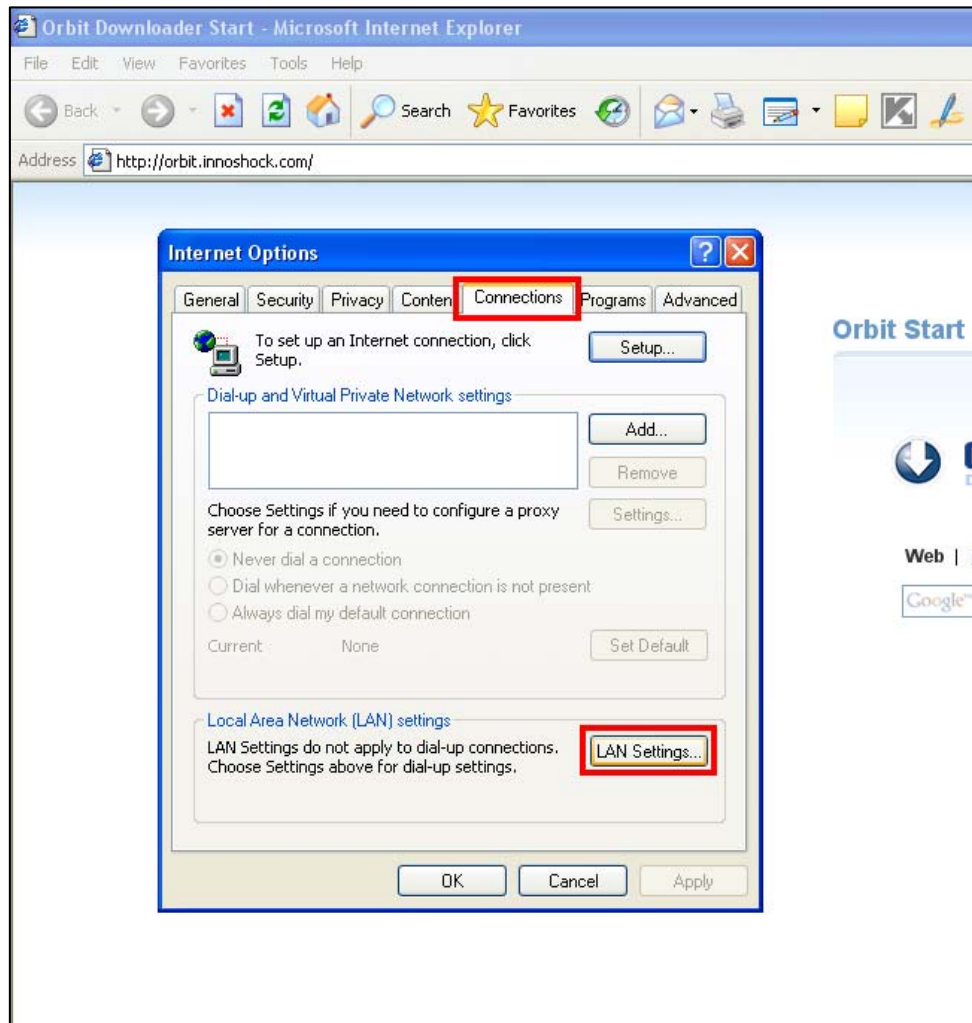
สำหรับ Browser IE (Internet Explorer)

1. เปิด Browser IE แล้วไปที่ Tools → Internet Options ดังรูปที่ 1 (ในรูปเป็น IE เวอร์ชัน 6 ในเวอร์ชันที่สูงกว่า tools อาจอยู่ทางด้านขวามือ)



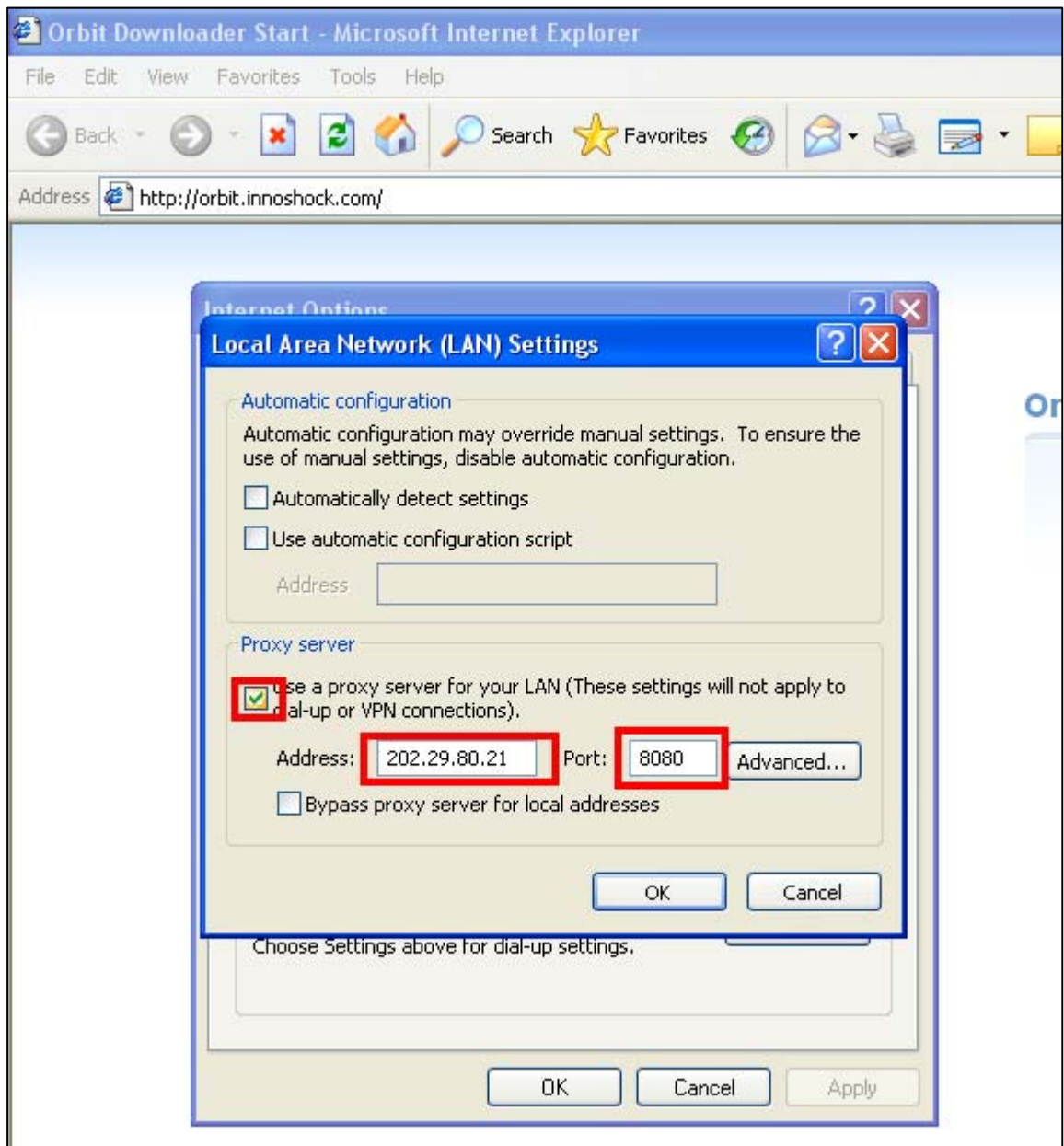
รูปที่ 1 เลือก Internet Options

2. เมื่อเลือกที่ Internet Options แล้วจะขึ้นหน้าต่างการตั้งค่าขึ้นมา ให้เลือกที่ Connections และเลือกที่ LAN Settings ดังรูปที่ 2



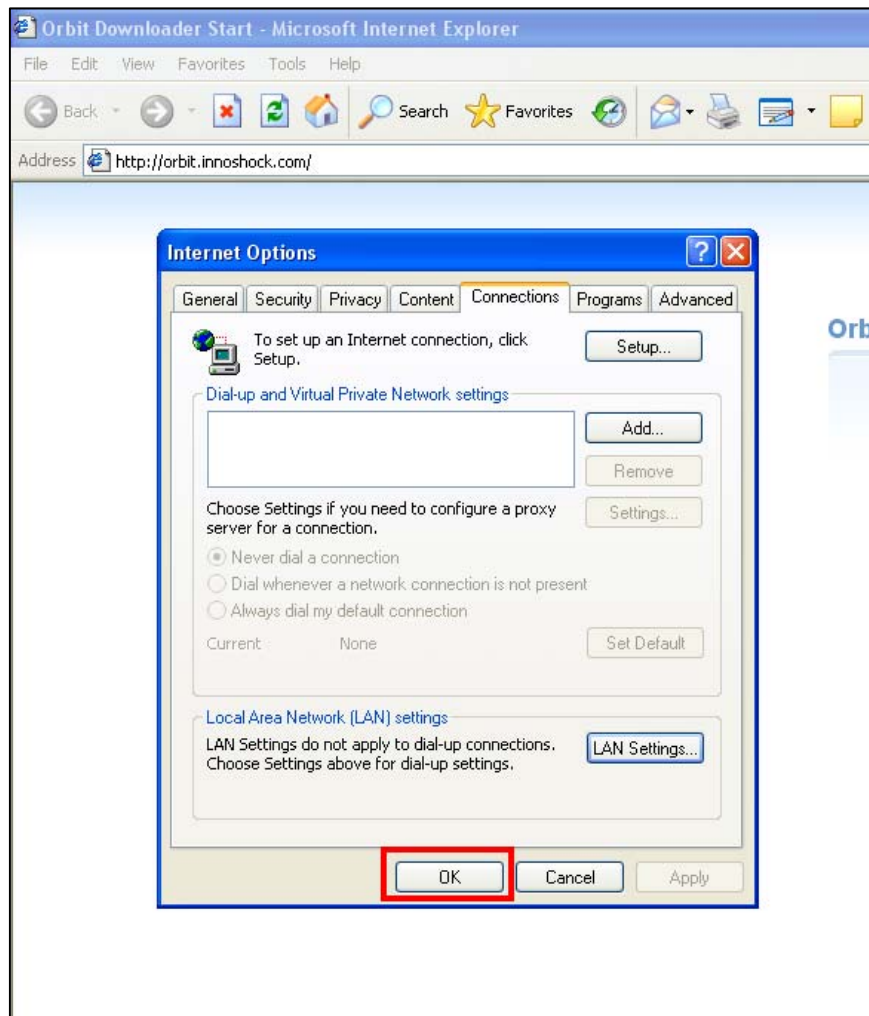
รูปที่ 2 เลือก Connections และเลือก LAN Settings

3. ให้เลือกที่ Use a proxy server for your LAN เพื่อใช้งาน Proxy และให้ใส่ข้อมูลดังรูปที่ 3
- ช่อง Address : 202.29.80.21
- ช่อง Port : 8080
- แล้วตอบ OK



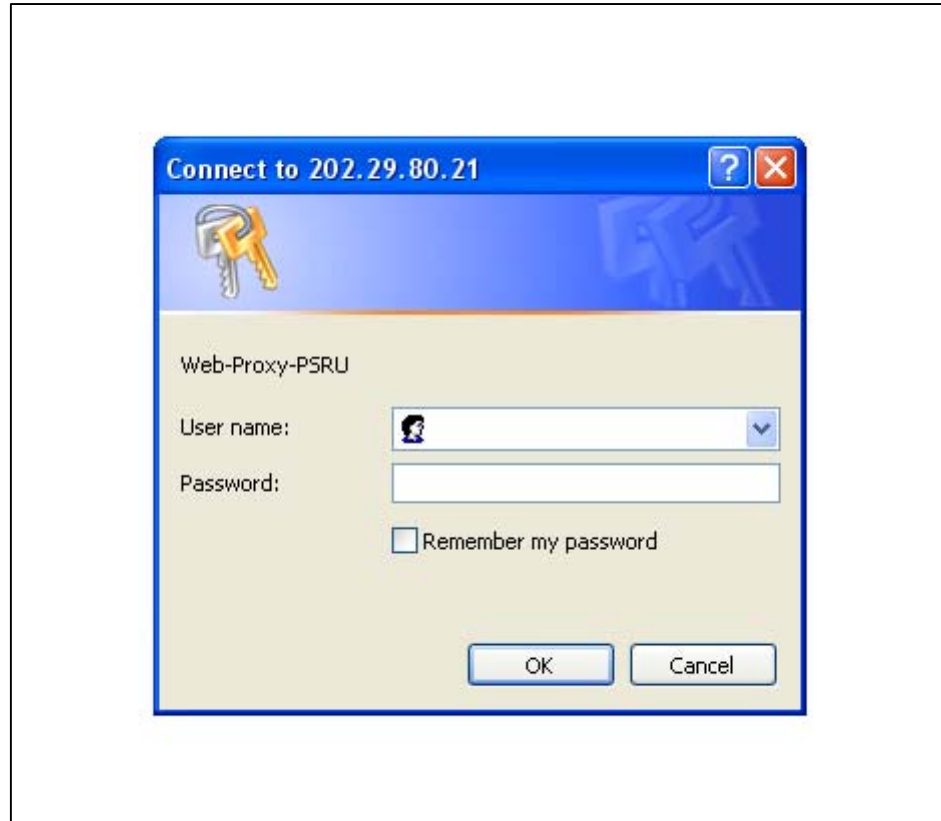
รูปที่ 3 เลือกใช้งาน Proxy

4. หลังจากตั้งค่าเสร็จให้ตอบ OK ในหน้า Internet Options ดังรูปที่ 4



รูปที่ 4 ตอบ OK ในหน้า Internet Options

5. หลังจากตั้งค่าเสร็จ เมื่อมีการใช้งานอินเทอร์เน็ตจะมีหน้าต่างขึ้นมาให้ Login ให้ Login ด้วย Username และ Password ของระบบ iPASSPORT (ระบบ Login ใช้อินเทอร์เน็ตของมหาวิทยาลัย)



รูปที่ 5 หน้า Login เข้าใช้งาน Proxy ของมหาวิทยาลัย

6. หลังจาก Login สำเร็จจะสามารถใช้งานฐานข้อมูลออนไลน์ที่ทางมหาวิทยาลัยได้ลงทะเบียนไว้ได้ โดยในรูปที่ 6 เป็นการใช้งานฐานข้อมูลออนไลน์ที่ชื่อว่า Thailis หากถูกต้องจะต้องขึ้นชื่อมหาวิทยาลัยราชภัฏพิบูลสงคราม



รูปที่ 6 ตัวอย่างการเข้าใช้งานข้อมูลออนไลน์